

KOGN

2026



2041







NOTFALL MEETING

GESTERN NACHT IST DIE KOMPLETTE AUSSTELLUNG ABGEBRANNT*!

DIE ERÖFFNUNG IST IN 105 MINUTEN.

ALLE FÖRDER:INNEN UND DIE MITEINANDER-SZENE KOMMEN.

ES GEHT UM ALLES. ES GEHT UM DIE ZUKUNFT UNSERES INSTITUTES!

*NIEMAND IST VERLETZT. ALLEN GEHT ES GUT. KEIN SACHSCHADEN, ABER AUSSTELLUNG IST FUTSCH.

KOON – INSTITUT FÜR MITEINANDER

WIR SIND DAS FÜHRENDE MUSEALE INSTITUT FÜR KOLLABORATIVE ARBEITSWELTEN IM JAHR 2041. IN DEUTSCHLAND, EUROPA UND MANCHE SAGEN SOGAR WELTWEIT.



ARCHIV

UNSERE ARCHIVE BEWAHREN DIE WICHTIGSTEN FACILITATOR-ARTEFAKTE DER VERGANGENHEIT AUF



AUSSTELLUNG

WIR VERANSTALTEN JEDES JAHR EINE GROÙE AUSSTELLUNG.

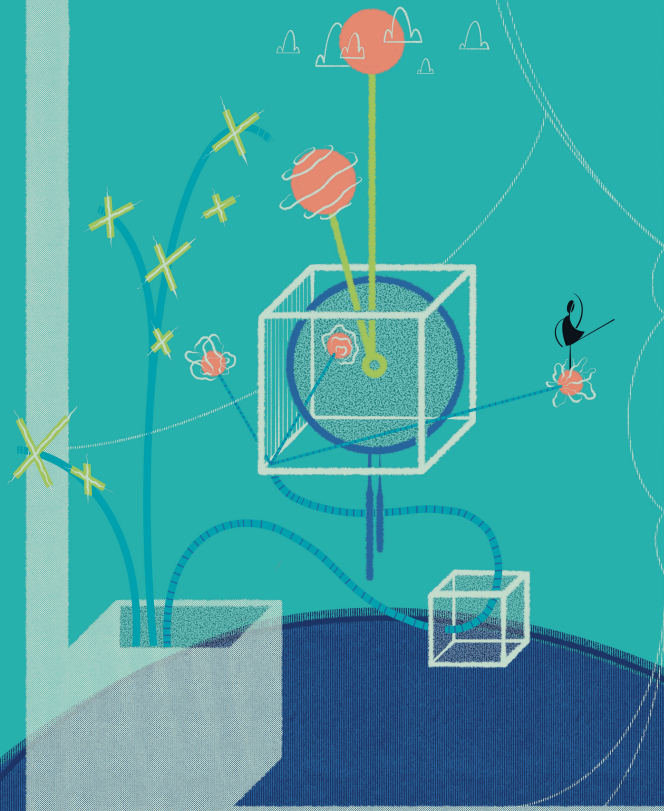


NETZWERK

BEI UNS TREFFEN SICH DAS WHO IS WHO DER FACILITATION SZENE. MITEINANDER.

KOON - INSTITUT FÜR MITEINANDER

präsentiert



2026-2041 *Wie wir miteinander arbeiteten*



KOON - INSTITUT FÜR MITEINANDER

präsentiert



2026-2041 *Wie wir miteinander arbeiteten*

KOONIGE KURATOR:INNEN

DANKE, DASS IHR SO KURZFRISTIG KÖNNT!
EURE AUFGABE IST ES, DIE AUSSTELLUNG ZU RETTEN!

IHR WÜHLT EUCH DURCH UNSERE ARCHIVE, DAMIT DIE AUSSTELLUNG “WIE WIR MITEINANDER ARBEITETEN: 2026 - 2041” NOCH STATTFINDEN KANN. IHR SUCHT NACH ARTEFAKTEN, DIE ZEIGEN, WIE WIR VON 2026 BIS 20241 MITEINANDER ARBEITETEN.

ICH HABE EUCH GEBUCHT, WEIL IHR SCHNELL SEID, WEIL IHR NICHT MECKERT UND WEIL IHR DIE **KOONIG***STEN KURATOR:INNEN SEID DIE ES GIBT.

*KOONIG: JUGENDWORT DES JAHRES 2029 = WUNDERVOLL WEIRD SEIN

THERESA – BEDIENUNGSANLEITUNG



✓ WAS THERESA KANN:

- OBJEKTBESCHREIBUNGEN DRUCKEN
- KENNT UNSERE ARCHIVE IN- UND AUSWENDIG
- SUPPORT BEI FRAGEN GEBEN
- COOL UND EMPATHISCH SEIN

! ACHTUNG:

- NUR EINE THERESA VERFÜGBAR
- AKKU BEGRENZT (KABEL LIEGT BEREIT)
- KANN NUR EINE AUFGABE GLEICHZEITIG



ARTEFAKTBESCHREIBUNGEN AN THERESA SENDEN



TO@QUNDG.DE

WAS MUSS IN DIE MAIL?

- TITEL DES ARTEFAKTES
- JAHR (2026-2041)
- KURZE BESCHREIBUNG (2-3 SÄTZE)
- NAMEN DER KURATOR:INNEN



DEADLINE
11:05 Uhr



DANKE.

Eröffnung: 11:45 Uhr

Ihr seid koonig! 🥰

A close-up, high-angle shot of Tom Cruise. He is looking slightly to the right of the camera with a serious, intense expression. He is wearing a dark, textured, high-collared garment. The background is dark and out of focus, showing some metallic or industrial structures. The lighting is dramatic, highlighting his facial features.

HD
TRAILER



Speculative Design ist ein Designansatz, der nicht auf unmittelbare Lösungen oder marktfähige Produkte zielt, sondern durch Artefakte, Szenarien und Geschichten alternative Zukünfte sichtbar, diskutierbar und erfahrbar macht.

Speculative Design is „an activity where conjecture is as good as knowledge, where futuristic and alternative scenarios convey ideas, and where the goal is to emphasize implications of “mindless” decisions for mankind.“

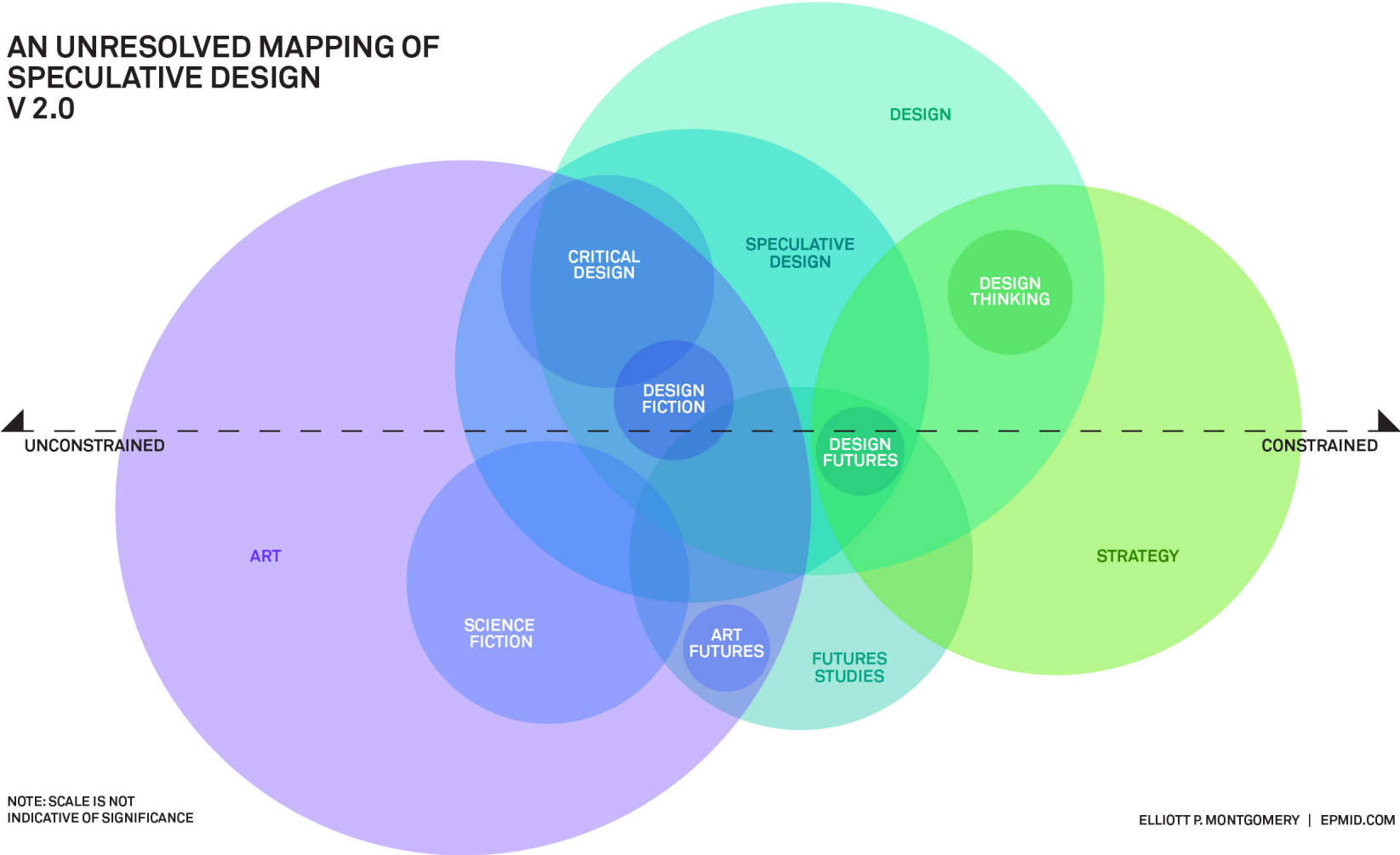
Spekulatives Design ist „eine Tätigkeit, bei der Vermutung ebenso wertvoll ist wie Wissen, bei der futuristische und alternative Szenarien Ideen vermitteln – und bei der es darum geht, die Auswirkungen von ‚gedankenlosen‘ Entscheidungen für die Menschheit sichtbar zu machen.“



“Design Fiction is the practice of creating tangible and evocative prototypes from possible near futures, to help discover and represent the consequences of decision making.”

„Design Fiction ist die Praxis, greifbare und eindrückliche Prototypen möglicher naher Zukünfte zu entwerfen, um die Folgen von Entscheidungsprozessen zu erkunden und darzustellen.“

AN UNRESOLVED MAPPING OF SPECULATIVE DESIGN V 2.0



NOTE: SCALE IS NOT
INDICATIVE OF SIGNIFICANCE



Minority Report Film Sequence, 2002



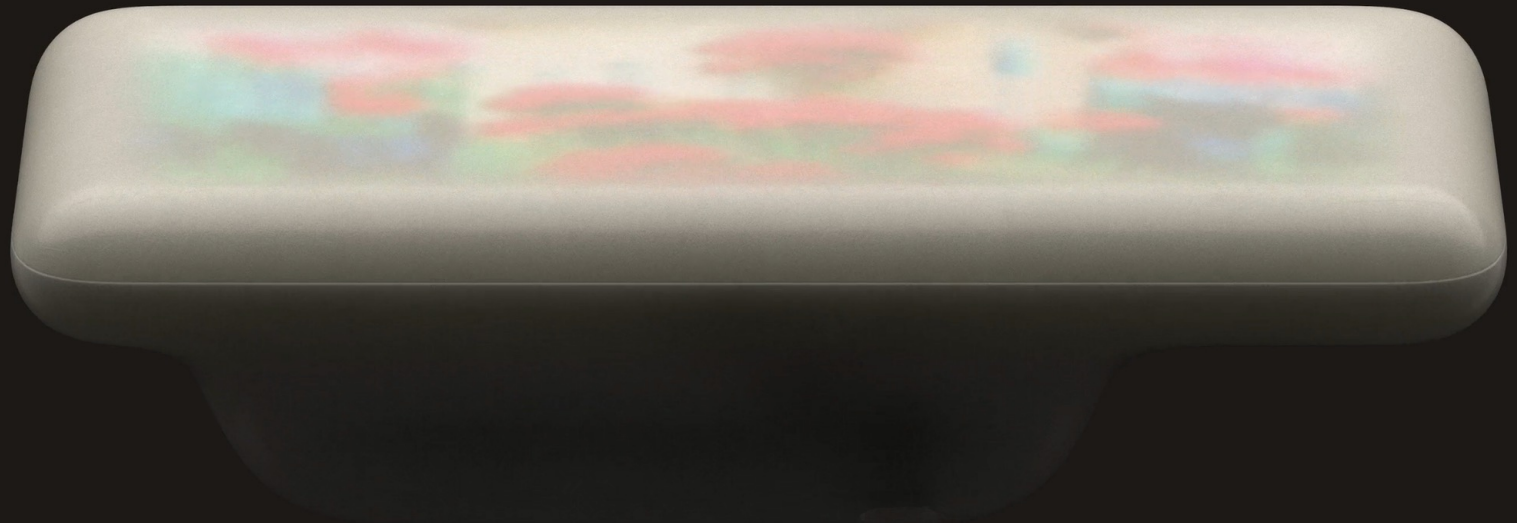








Dream out loud.





2026



2030



2022



2030



2035



2038



2040

DANKE EUCH.

MOIN@MAXIRMER.COM

0049 157 51 381 00



WWW.MAXIRMER.COM

TRAINING: FUTURES X FACILITATION

(21. UND 22. OKTOBER MIT THERESA ALS ROBOTHAFTER MENSCH)

[HTTPS://QUNDG.DE/FUTURES-FACILITATION-TRAINING/](https://qundg.de/futures-facilitation-training/)



[HTTPS://WWW.LINKEDIN.COM/IN/MAX-IRMER/](https://www.linkedin.com/in/max-irmer/)